

Flow
System

V1 lux

MCS







MORE THAN COLD!

Art of Cryo die Lifestyle- Marke des 1991 gegründeten Familienunternehmens L&R Kältetechnik GmbH & Co. KG.
L&R ist der einzige Kältekammer-Hersteller mit eigener Kältetechnik-, Schaltschrankfertigung und hausinterner SPS-Programmierung.

Mehr als 30 Jahre Erfahrung in der Entwicklung, Produktion, Installation und Wartung unserer Hochleistungskältekammern, den Vaultz, stellen unsere Kompetenz und Marktführerschaft unter Beweis.

Unsere eleganten und hocheffektiven Vaultz sind das Herzstück der erfolgreichsten Cryo-Zentren und Luxus-Spas auf der ganzen Welt.
Wir sind stolz darauf, dass unsere Vaultz von den professionellsten, exklusivsten und distinguiertesten Kunden bevorzugt werden.

Das Vertrauen unserer Kunden, ihr Feedback und langfristige Beziehungen sind unsere Inspiration für zukünftige Entwicklungen.
Vielen Dank!



JOY-UP YOUR LIFE!

Tec-Spa Modul - der berührungslose Behandlungszirkel eröffnet komplexe Benefits auf mannigfaltigen Ebenen.

Regeneration, Beauty, Performance und vieles mehr.

Das Tec-Spa Modul schafft Entspannung und eröffnet ungeahnte Leistungspotentiale.

IN WENIGER ALS 30 MINUTEN

bietet das TSM bis zu 16 Anwendungsebenen, fördert die physische Erholung, steigert das Wohlbefinden, verschafft in kürzester Zeit einen kühlen Kopf und klaren Geist.

Individualisierte berührungslose Behandlungen, mit kurzer Vorbereitungszeit und ein flüssiger Ablauf für den Kunden und das Personal.

YOUR WAY TO LONGEVITY.



8 MIN

MEHR ALS:

Kontrasttherapie mit
Deep Tissue Warmth
Air Evacuation System

MEHR ALS:
Quality Charged Air
Light Cocktail
Neurobeats (SSM)
Aromatherapie (FIS)
Boost & Activation Module

Erhöhter Fluss
Regt den Zellstoffwechsel an

Multisensorische Erfahrung:
riechen, schmecken, bewegen,
sehen, hören und fühlen.



art of cryo

1.5-5
MIN

THE NEW DIMENSION OF CRYO
UNICAL VAULTZ V12

1.5-5
MIN

ELEGANT
PRIVATE
LUXURY

art of
cryo

8-24
MIN

PERFORMANCE. LONGEVITY. REJUVENATION.

FROM SPACE TO EARTH
ALTERNATING DEEP FLOW TECHNOLOGY.



Die Idee

die feinste Kontrasttherapie der Welt anzubieten.

Mit einer Temperaturdifferenz von bis zu 170 Kelvin, von +60 °C im M.C.S. bis - 110 °C im Vaultz.

mit der Kombination fein aufeinander abgestimmter Technologien mit bis zu 16 Anwendungsebenen, bessere Ergebnisse bei überschaubarem Zeitaufwand zu generieren.

Hintergrund

die Kombination mehrerer Anwendungen kann mehr Wirkung erzielen oder das Gegenteil bewirken.

Mit der Tec-Spa Modul Basis bietet Art of Cryo maßgeschneiderte aufeinander abgestimmte Lösungen für einen gesunden präventiven Lebensstil.

Der Ablauf

Tec-Spa Modul Basis besteht aus drei Produkten, die nacheinander wie folgt eingesetzt werden:

1. M.C.S. oder unical M.C.S.
2. single Vaultz, vario Vaultz oder unical Vaultz
3. Flow System

Better together

RECHARGE & PREPARE

DETOX & RELAX

LONGEVITY

HANGOVER

SLIMMING



30 MIN

TEC-SPA MODUL

Die Lösung für Luxus-Spa- und High-End-Wellness-Einrichtungen, die Premium-Dienstleistungen anbieten.
TSM eröffnet auf innovative Weise neue Dimensionen für Entspannung und Erholung, mit vielseitigen Benefits.

Tec-Spa Modul ist variabel im Aufbau und Umfang:
von der platzsparenden Tokio-Solution bis hin zum Mega-Projekt für echten Luxus oder ein größeres Publikum.





vario Vaultz V2

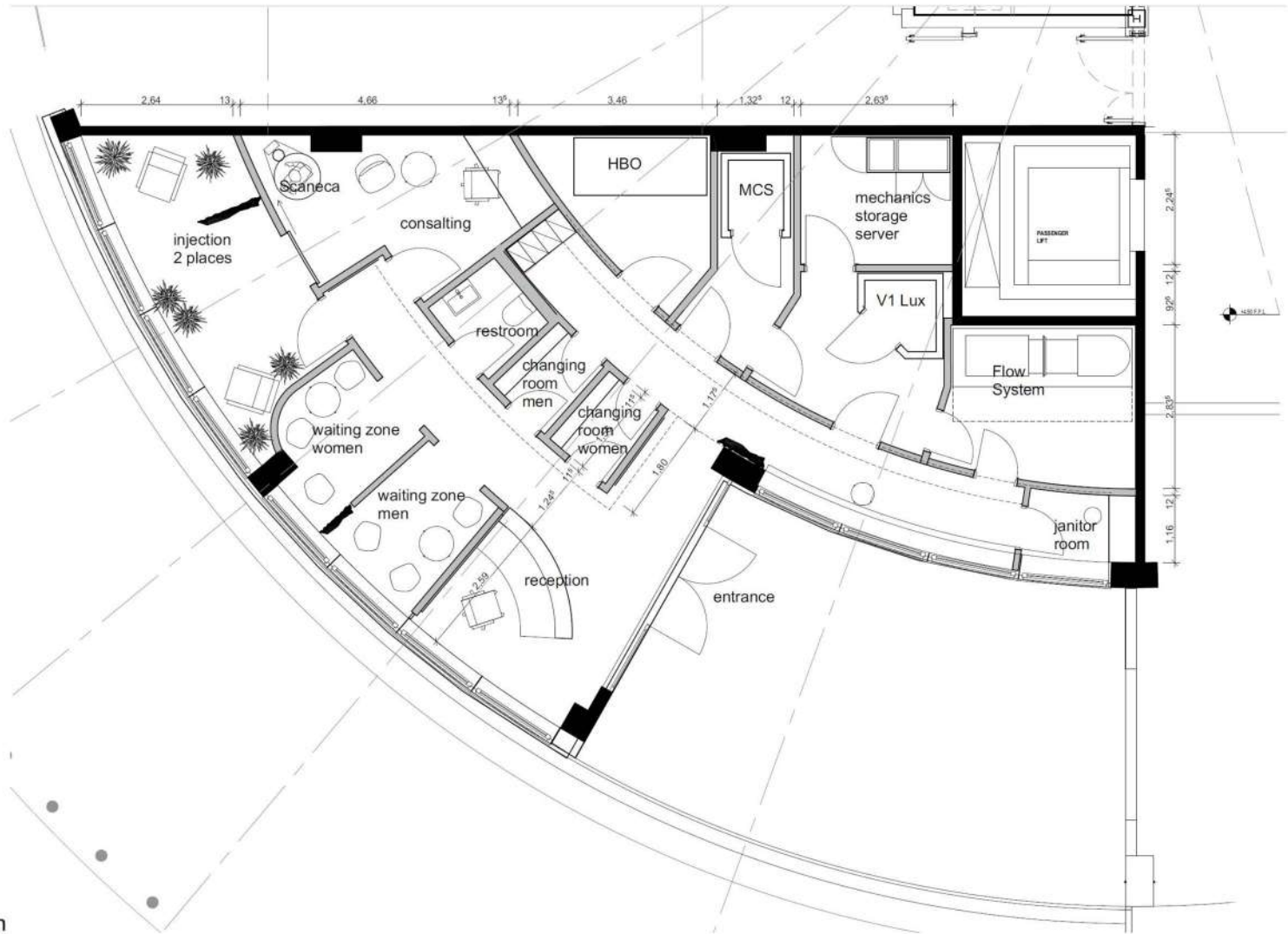


single Vaultz V1



Flow System

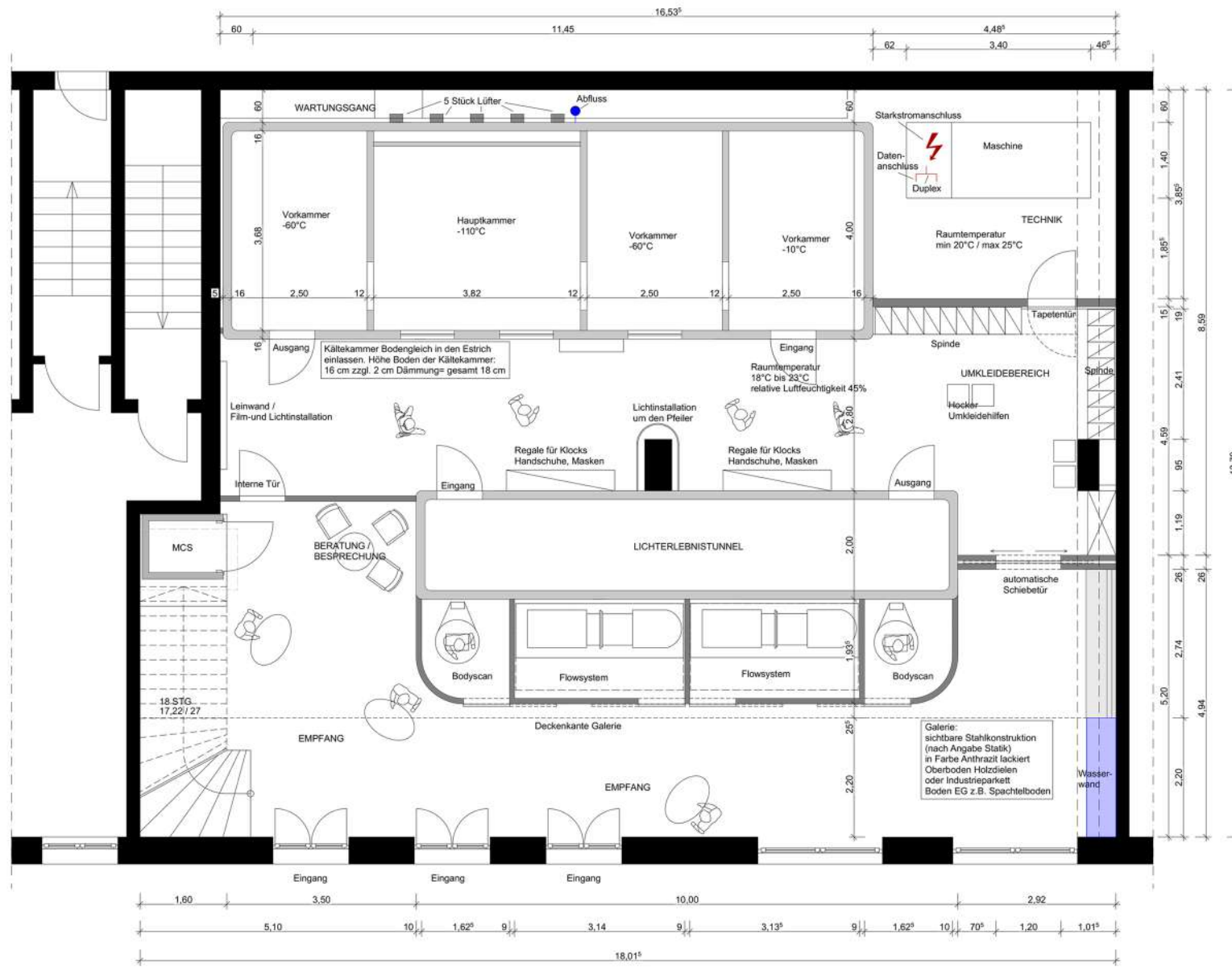
Stellen Sie sich vor, Sie betreten den unical M.C.S. Experience Tunnel gefolgt von der -110 °C Cryo-Experience in der größten Kältekammer der Welt. Kontrasttherapie vom Feinsten.




LOTOS
 INNENARCHITEKTUR
 KONZEPTE FÜR MENSCH + RAUM

Lotos Innenarchitektur / Interior Design
 Dipl. Ing. Sabine Weber
 info@lotos-innenarchitektur.de
 www.lotos-innenarchitektur.de

art of cryo



Projekt: Cryofactory
Madeira Savoy

Bauherr: Remedicool
Art of Cryo

Planinhalt: GRUNDRISS
ERDGESCHOSS

Blattgröße Din A 2
M= 1:50

Datum 03.07.2023
geändert 05.07.2023, 10.07.2023

Alle Maße sind am Bau zu prüfen!




INNENARCHITEKTUR
KONZEPTE FÜR MENSCH + RAUM

Dipl.-Ing. Sabine Weber Innenarchitektin AKNW / BDA
Von-Quadt-Straße 34
51069 Köln
info@lotos-innenarchitektur.de
www.lotos-innenarchitektur.de
Fon 0221 168 299 30
01577 20 41 987

Das Urheberrecht an allen Unterlagen verbleibt beim Planverfasser. Sie dürfen ohne vertragliche Genehmigung nicht vervielfältigt und nicht Dritten überlassen werden.

art of cryo



 x 1 Person

 -75 °C

Technische Merkmale

V1

Vaultz Anwendungsraum

Single

Breite

1 240 mm

Höhe

2 400 mm

Tiefe

1 560 mm

Gewicht

400 kg

REIN ELEKTRISCH BETRIEBEN

Maschinenschrank

Hinter / neben Zelle

Bauart

Zweistufige Kälte-Kaskade

Elektrischer Anschluss

3Ph/ 400 V / 32 A

Gesamtanschlusswert*

10 kW

Kompressoren

Semi-Hermetisch

Arbeitstemperatur

-75 °C

Gewicht - Maschine

550 kg

Interior Design

Elegant


Internetanschluss

Ja

Bedienelement

Tablet



 x 1 Person

 -85 °C

Technische Merkmale	V1 lux
Vaultz Anwendungsraum	Single
Breite	1 440 mm
Höhe	2 355 mm
Tiefe	1 540 mm
Gewicht	450 kg

REIN ELEKTRISCH BETRIEBEN

Kältemaschine	
Bauart	Zweistufige Kälte-Kaskade
Elektrischer Anschluss	3Ph/ 400 V / 32 A
Gesamtanschlusswert*	12 kW
Kompressoren	Semi- Hermetisch
Arbeitstemperatur	-85 °C
Gewicht - Maschine	670 kg

Interior Design	Elegant / hochwertig
Remote Aktivierung	Optional

Internetanschluss	Ja
Bedienelement	Tablet
Musikwiedergabe	Ja
Behandlungs-Timer	Ja



2 raum
version

 -60 °C
-110 °C

 bis zu
6 Personen

Technische Merkmale

V2

Vaultz Anwendungsraum

Zweiraumversion

Breite

4 200 mm

Höhe

2 550 mm

Tiefe

2 400 mm

Gewicht

1 460 kg

REIN ELEKTRISCH BETRIEBEN

Kältemaschine

Bauart

Dreistufige Kälte-Kaskade

Elektrischer Anschluss

3Ph/ 400 V / 63 A

Gesamtanschlusswert*

23 kW

Kompressoren

Semi- Hermetisch

Arbeitstemperatur

-60 °C, -110 °C

Gewicht - Maschine

1 360 kg

Internetanschluss

Ja

Bedienelement

Edelstahl verchromt /
Carbon

Kamera

Ja, in -110 °C

Musik

Ja, in -110 °C

Kommunikationssystem

Ja, in -110 °C

Behandlungszeitgeber

bis zu 6 verschiedene



3 raum
version



-10 °C
-60 °C
-110 °C



bis zu
6 Personen

Technische Merkmale

V3

Vaultz Anwendungsraum

Dreiraumversion

Breite

6 000 mm

Höhe

2 550 mm

Tiefe

2 400 mm

Gewicht

1 760 kg

PURE ELECTRICITY DRIVEN

Kältemaschine

Bauart

Dreistufige Kälte-Kaskade

Elektrischer Anschluss

3Ph/ 400 V / 63 A

Gesamtanschlusswert*

23 kW

Kompressoren

Semi- Hermetisch

Arbeitstemperatur

-10 °C, -60 °C, -110 °C

Gewicht - Maschine

1 360 kg

Internetanschluss

Ja

Bedienelement

Edelstahl verchromt /
Carbon

Kamera

Ja, in -110 °C

Musik

Ja, in -110 °C

Kommunikationssystem

Ja, in -110 °C

Behandlungszeitgeber

bis zu 6 verschiedene

art of cryo

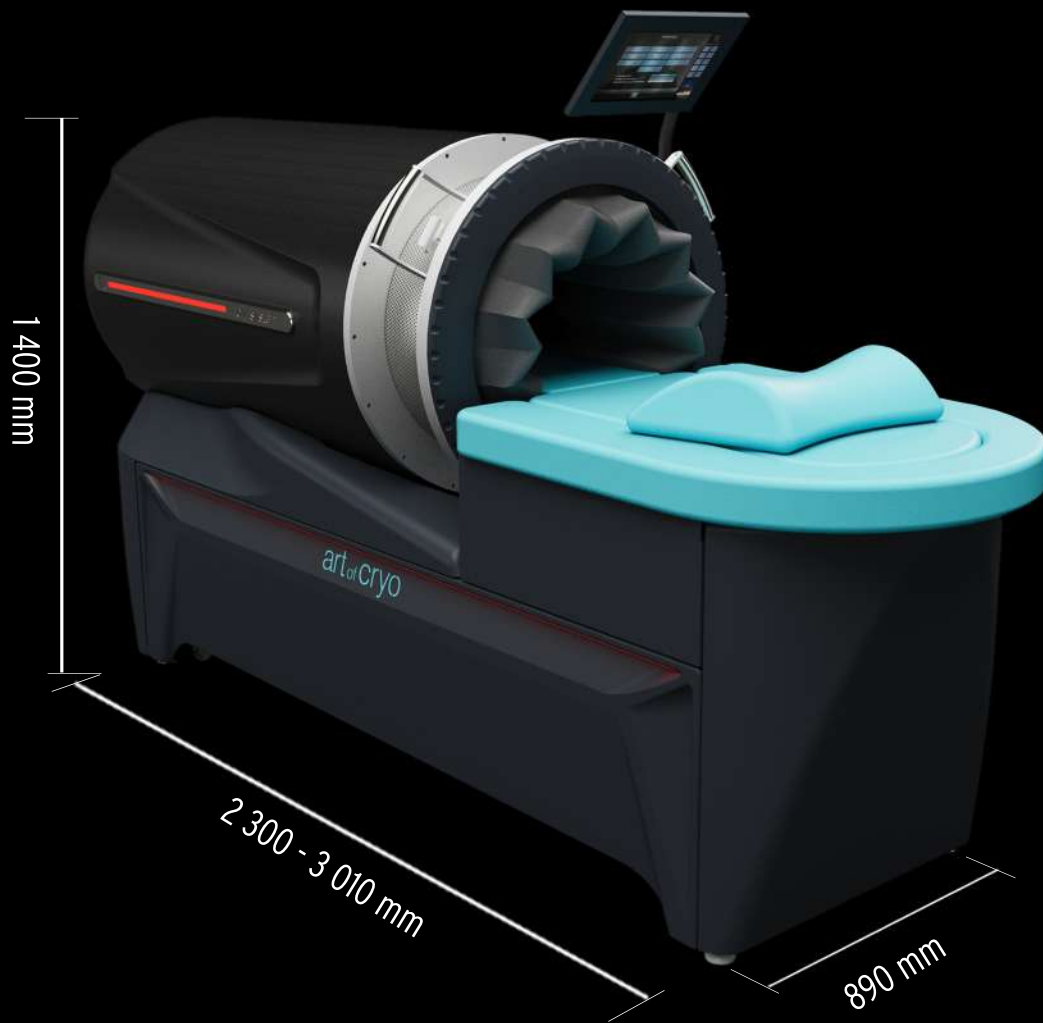


x 1 Person
or 1 Pärchen



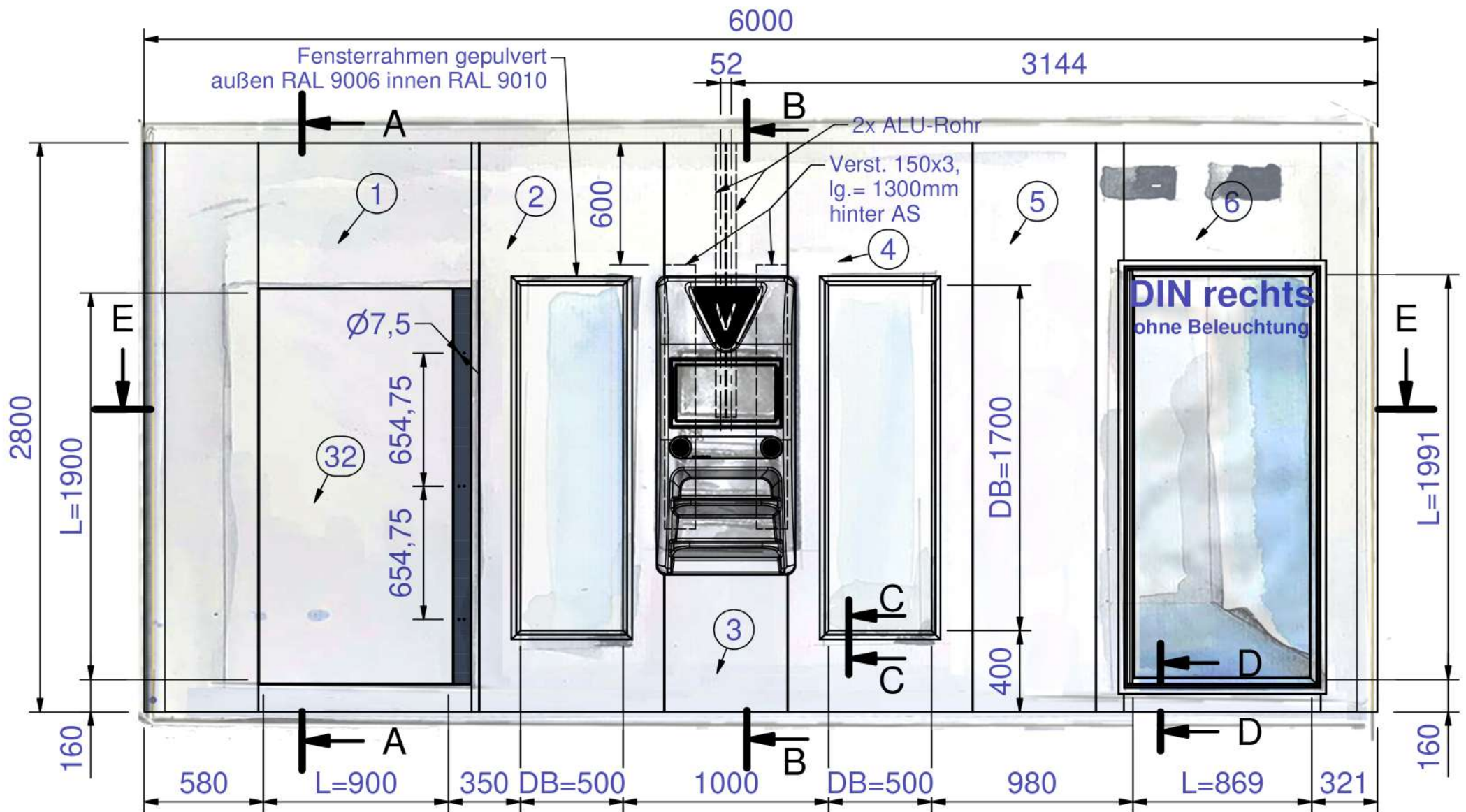
von +30 °C
bis +60 °C

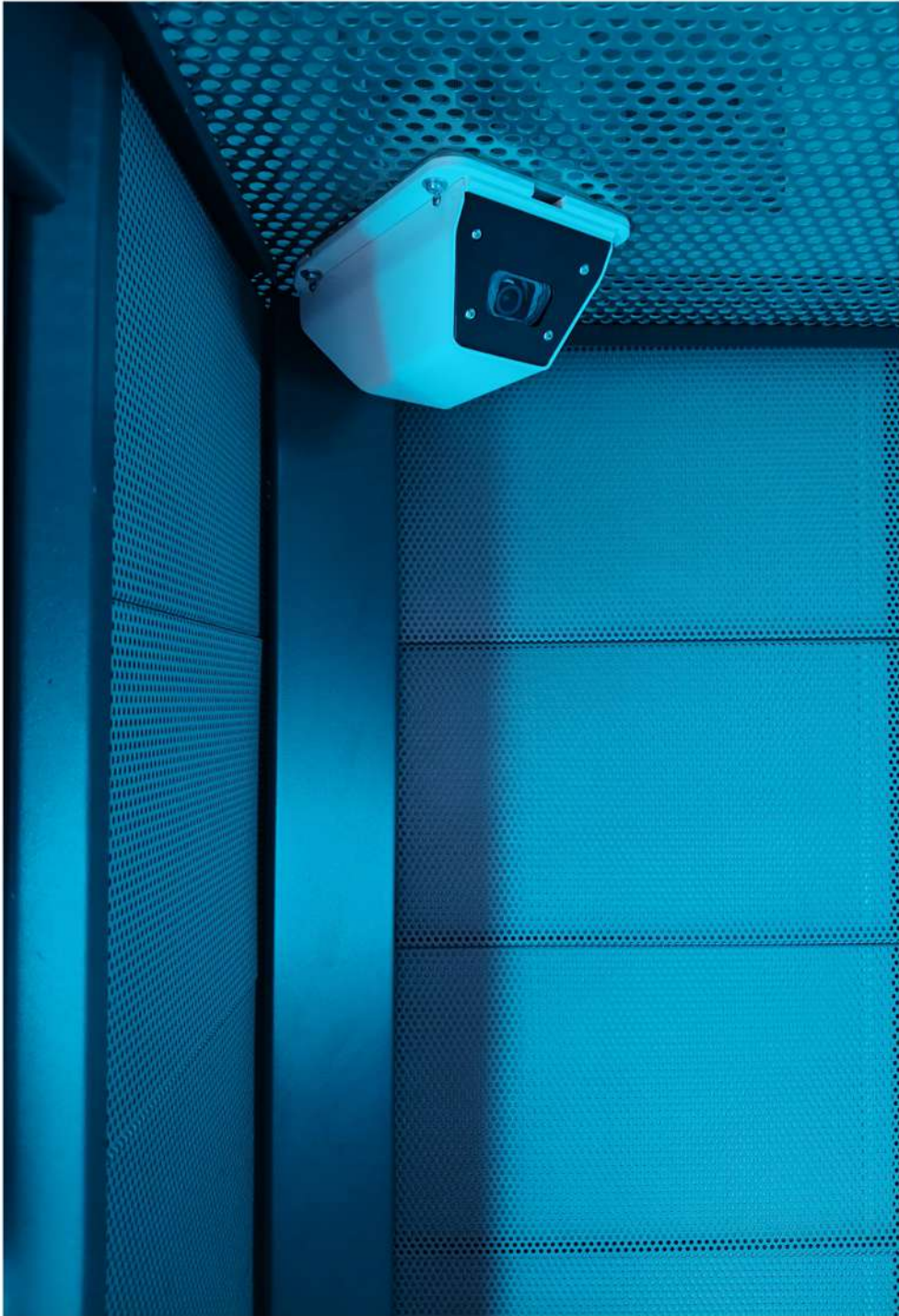
Technische Merkmale	M.C.S.
M.C.S. Anwendungsraum	Single
Breite	1 200 mm
Höhe	2 520 mm
Tiefe	1 720 mm
Gewicht	460 kg
Netzspannung	230 V / 50 Hz
Leistungsaufnahme	2 kW
MULTI CRYO-HACKING SYSTEM	
Kontrasttherapie:	
Tiefenwärme (DTW)	30 °C bis 60 °C
Hochentwickeltes Luftevakuierungssystem (AES)	
Quality Charged Air (QCA)	up to 15.6 Mil / cm ³
Lichtcocktail (LC) Collagen Red, Performance Red, Calming Green, Vital Green, Calming Blue, Vital Blue.	
Sound Stimulation Module (SSM)	Neurobeats
Fragrance Injection System (FIS)	Jungle Flower New Forest Ice Mint
Boost & Activation Module (BAM)	Passives Training



Technische Merkmale	Flow System
Korpus	Motorisiert
Breite	2 300 - 3 010 mm
Höhe	1 400 mm
Tiefe	890 mm
Gewicht	210 kg
ALTERNATING DEEP FLOW TECHNOLOGY	
Netzspannung	230 V / 50-60 Hz
Leistungsaufnahme	2,2 kW
Stromaufnahme	9A
Druckbereich	-120 / +40 mbar
Einstiegs-Komfort	Taxi Boarding Take-off
Schließmechanismus	Formel 1 Style
Verstellbare Rückenlehne	Ja, komplett
Stretching-Modul	Ja, optional
Edelstahl-LED-Inlay	Statusanzeige
Bedieneinheit	Tablet





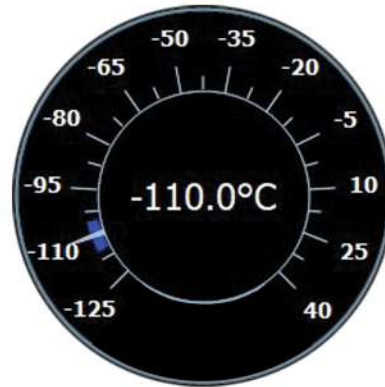


single | vario | unical

VAULTZ

Alle Vaultz folgen dem hocheffizienten L&R-Maschinendesign
Spezielle hitzebeständige und druckfeste Wärmetauscherplatten als Kaskaden-Zwischenkühler
Zusätzliche Vorenthitzer zur Senkung der Heißgastemperatur
Regelung aller Stufen mit elektronischen Expansionsventilen
Hocheffizientes Ölmanagementsystem
Siemens-Steuerung (SPS)

Servicefreundliche Technik. Service alle 4200 Kompressorstunden.
Service-Router mit Schnittstelle zur Fernüberwachung inklusive SPS-Überwachung mit Alarmsystem (per E-Mail)



BEDIENEINHEIT

Touchscreen-Steuerung mit intuitiver, benutzerfreundlicher und mehrsprachiger Oberfläche.

Ein-/Ausschalten, Musikwiedergabe, Start des Anwendungs-Timers, Auswahl des Farbschemas, CCTV, Kommunikationssystem.

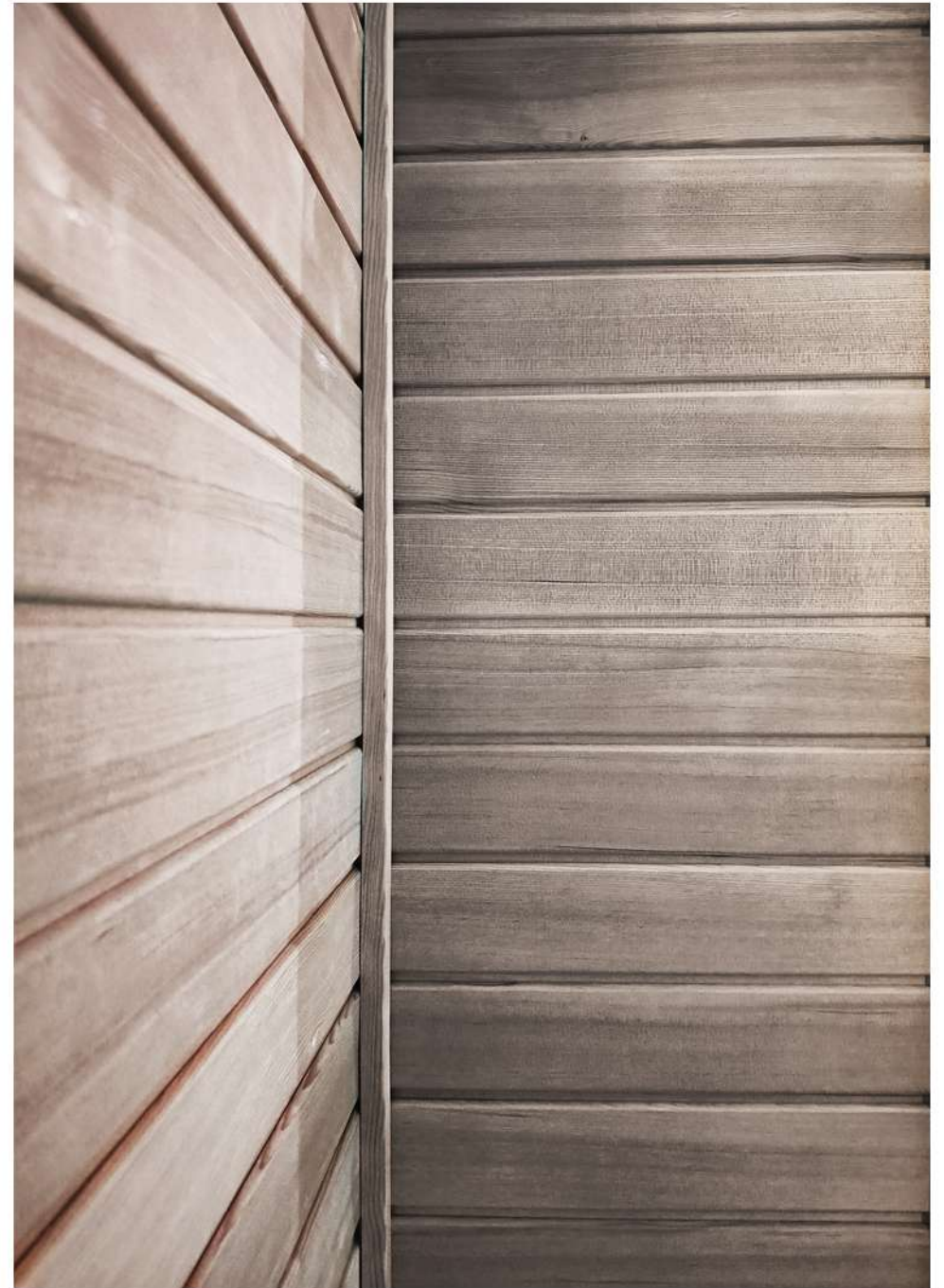
Überwachung der Temperatur im Anwendungsraum.

Programmierbarer und automatischer Betrieb. Stand-by-Modus über Nacht.

Design exklusiv in Carbon oder Edelstahl verchromt für vario und unical Vaultz, Design by Capristo.



art of cryo



ANWENDUNGSRAUM

Vaultz sind geräumig und komfortabel, ob für eine oder 20 Personen ausgelegt, mit Raum zum Strecken und Dehnen während der Anwendung.

Optimale Konvektion durch geregelten Luftstrom für angenehme, stabile und gleichmäßig verteilte Minusgrade.

Maximale Radiation vom Körper auf gleichmäßig kalte Wände, Decke und Boden.

Die exklusive Edelstahl-Innendesign von Capristo verleiht Ihrem Vaultz einen edlen Look und vergrößert die Oberfläche für mehr Konvektion und intensiviert das Erlebnis.

Für ein sanfteres Anwendungserlebnis wählen Sie die hochwertige Holzinneverkleidung.



Elegantes Design, attraktives Aussehen

Durchgehende vom Boden bis zur Decke reichende Außenpaneele mit abgerundeten Ecken

Extra große Fenster fürs Raumgefühl und erweiterten Komfort

Glas-Eingangstür mit durchgehender Griffleiste

Bis zu sechs lichtgesteuerte Behandlungs-Timer

Lichtgesteuerte Atemübungen

Flächenbündige Türen

Musikwiedergabe

Mehrfarbige LED





art of cryo



unical M.C.S. EXPERIENCE TUNNEL

12 Stationen

Individualisierte "Cocktails" je Anwendungsziel können mehr Effekte generieren, die im Tec-Spa Modul vervielfacht werden.

M.C.S. Anwendungen können antiseptisch, entgiftend, das Aussehen der Haut verbessernd, Kollagensynthese
Tiefenentspannung, Wohlbefinden, Ausgeglichenheit und Energie,
Linderung von Muskelverspannungen und Gelenkschmerzen, Laktat- und Entzündungsreduzierung
Stoffwechsel- und Durchblutungsförderung, Immunstärkung, Leistungssteigerung fördernd wirken...
und potenziell viele weitere wohltuende Effekte generieren.

M.C.S. is so much more!

EIN ORT ZUM ENTSPANNEN

Ausgewählt: Guided Empowerment
Protection: Schutzbrille

Das Programm wird in zehn Sekunden starten, ich setze die Schutzbrille auf und trete ein.

Der Schritt ins M.C.S. fühlt sich an, wie ein Schritt in die Zukunft.

Eine sanfte Stimme begrüßt mich, ich rieche den ersten angenehm natürlichen Duft und erlebe das anregende Spiel des Light Cocktails (LC).

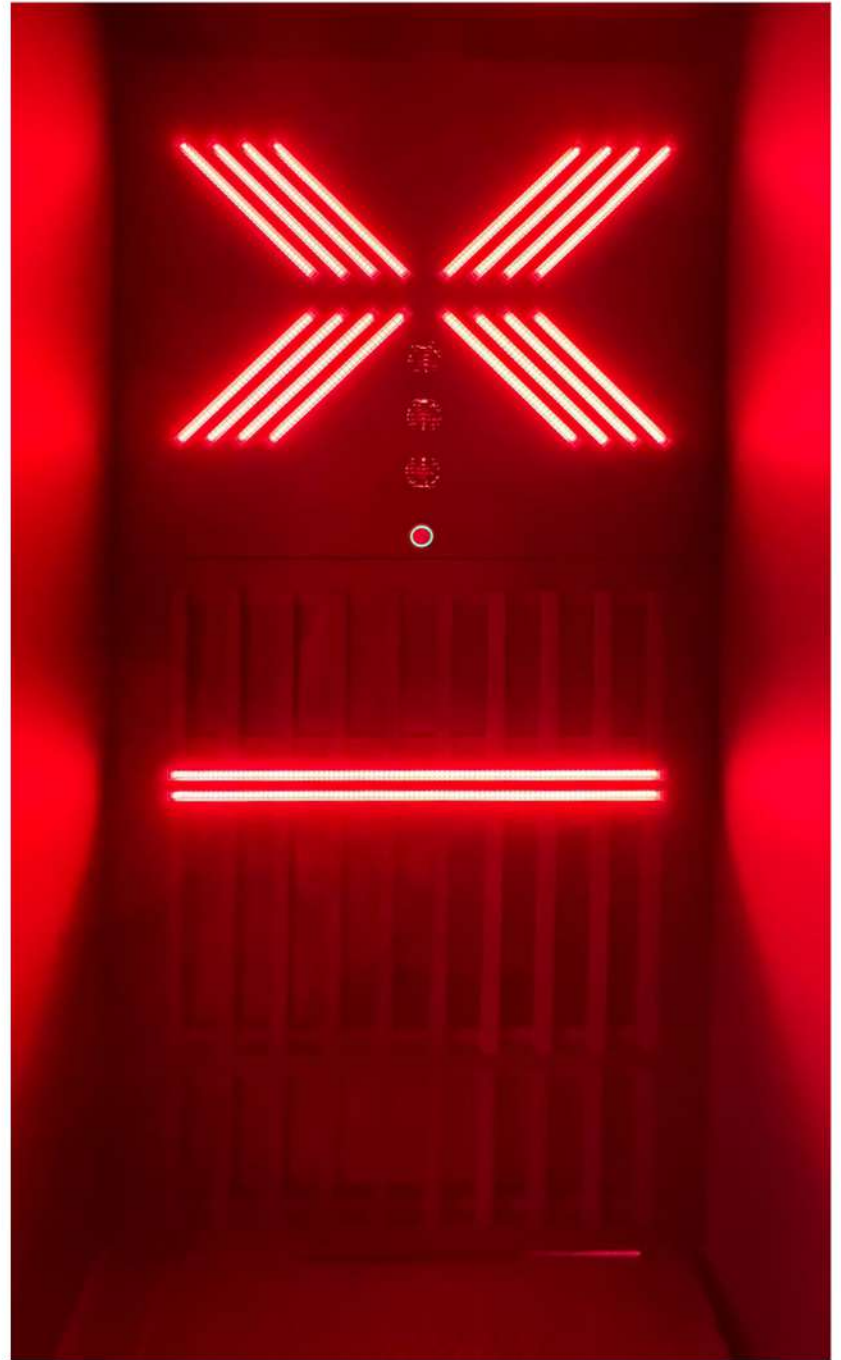
Ich trete näher und die Quality Charged Air (QCA) strömt mit einem tiefen Atemzug in meine Lungen und über meinen sich erwärmenden Körper, die Deep Tissue Warmth (DTW) wirkt immer tiefer. Ich fühle den sanften Luftstrom, der meine warme Haut trockener hält.

Beruhigende Neurobeats (SSM) bilden einen schönen Kontrast zu den Schwingungen des Boost & Activation Modul (BAM)

Ich schließe die Augen und lasse meinen Körper und Geist entspannen.

Diese acht Minuten sind viel zu schnell vergangen - ich will mehr!

Und ich überlege, das M.C.S. zu wiederholen oder direkt in den Vaultz zu "springen", um die feinste Kontrasttherapie zu erleben.





PERFORMANCE, LONGEVITY, REJUVENATION.

Flow System ist das fortschrittlichste und wirkungsvollste System, wegbereitend die Zukunft des Longevity- und Wellnessmarkts zu verändern.

ADFT - das Flow System basiert auf der "Alternating Deep Flow Technology".

ADFT wechselt zwischen individuell angepassten sanften bis intensiven Unterdruck und atmosphärischem oder leichtem Überdruck.

Stimuliert wird der Fluss von den Zehenspitzen bis zum unteren Rippenbogen direkt - indirekt im gesamten Körper.

Die "Flussförderung" ist berührungslos, gleichmäßig verteilt, kraftvoll und wohltuend.

6 Anwendungskategorien x jeweils 5 Zielebenen.

"Pro"-Anwendungen mit intensivem Unterdruck sind nur für gut trainierte Profis oder Gäste die 20 passive Trainingseinheiten absolviert haben.

Durch die Anwendung von individuellen ADFT-Zyklen

im Flow System unterstützt dieses passive Training bei Beauty, Körperästhetik, beim Aufbau oder bei der Krafterhaltung, Vorbereitung und Steigerung der Leistungsfähigkeit, Regeneration, Entgiftung, Straffung des Binde- und Tiefengewebes.

Das Flow System kann einen positiven Einfluss auf das biologische Alter haben, messbar anhand des ABI (Ankle Brachial Index). Trainieren Sie den Fluss im Körper regelmäßig, für eine anhaltend bessere Lebensqualität.



TEC-SPA MODULE BY ART OF CRYO

Eine einfach in den Alltag zu integrierende Routine, zeitsparend und gesundheitsfördernd. Ohne große Vor-/Nachbereitungen.

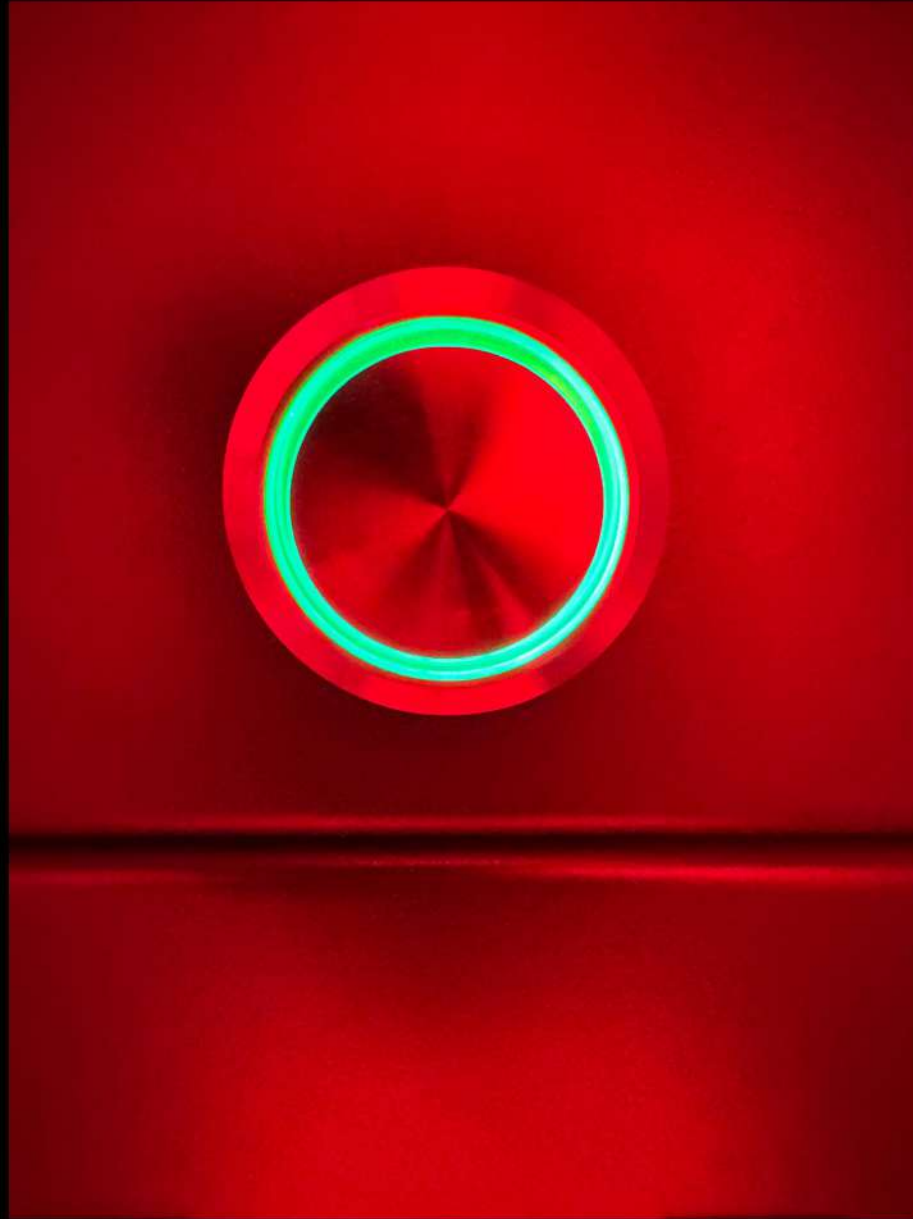
M.C.S. - ist die Sechs-Sinne-Anwendung und Schritt "Eins" der feinsten Kontrastanwendung.

Vaultz - Ganzkörper-Kältetherapie, Schritt "Zwei".
Etalon-Technologie.

Stabil. Langlebig. Kraftvoll. Leistungsstark.
Geräumig und komfortabel.

Effektive und reproduzierbare Behandlungen.

Schritt "Drei" - Behandlungen im Flow System dienen der Leistungssteigerung und Longevity.
Sechs Anwendungskategorien mit je fünf Zielebenen decken mannigfaltige Kundenbedürfnisse ab
und können wirksam zur Verbesserung der Körperform, zur Förderung der Vitalität, Lebensqualität und als passives Training eingesetzt
werden.



JOY-UP YOUR LIFE!

WWW.ARTOFCRYO.COM